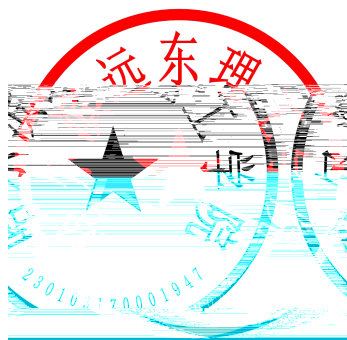




哈尔滨远东理工学院
Harbin Far East Institute of Technology





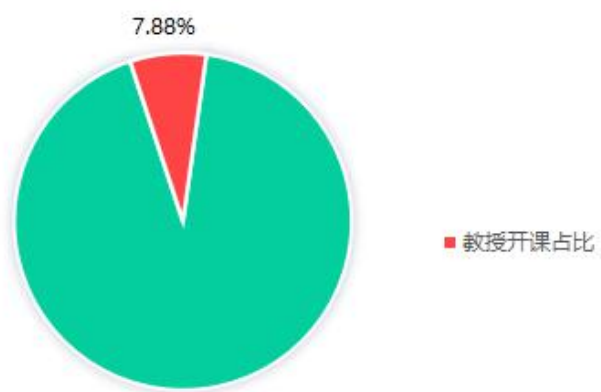
哈 尔 东 工 学 2019-2020学 年 学 告

2 师 与 学 件

2.1 师 伍 与 况

2.2 主 师 况

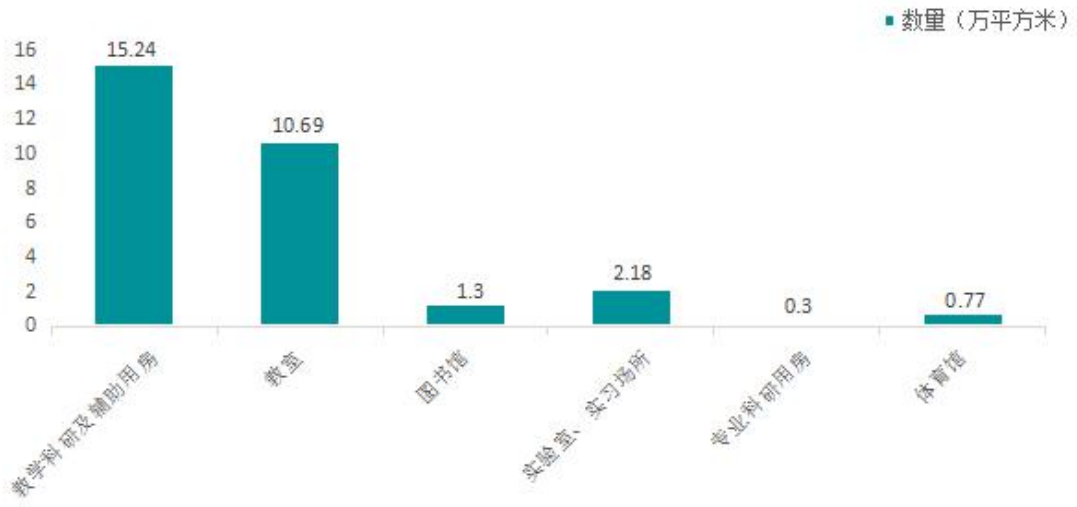
2.3 况



2.4 学 入 况

2.5 学 件及应 况

2.5.1 学 及应 况



2.5.2 图书 及应 况

2.5.3 学仪器 备、信 及应 况

3.2.2 专业和 专业建

3.2.4 实 学建

3.2.6 业 ()

3.2.7 学 创 创业

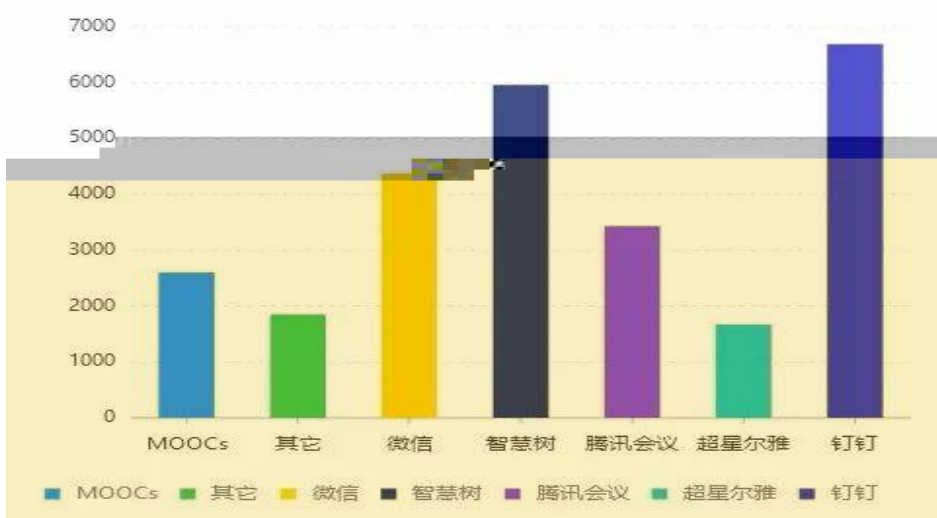
3.3 建

3.4 学

3.4.1 化人 培养 式



3.4.2 学及 式



3.4.3 式

3.4.4 学

/E@M-D%

3.5.2 开 "习 平 书 关于 " 修

4 专业培养 力

4.1 人 培养 定位与

4.1.1 人 培养 定位

4.1.2 人 培养

4.2 学 件

4.2.1 专任 师 、 及 师

4.2.2 实 学及实习实 基地建

4.2.3 学 入和 学

4.3 人 培养

4.3.1 德 人 实 制

4.3.5 创 创业

4.3.6 学

4.3.7 培 养 专 业

5 保 体

5.1 坚 人 培 养 中 心 地 位

5.2 巩 固 学 校 地 位

5.5 学 保 体 建

5.5.1 学 保 体 建

5.5.2 实完善学 制度

5.6 常 及

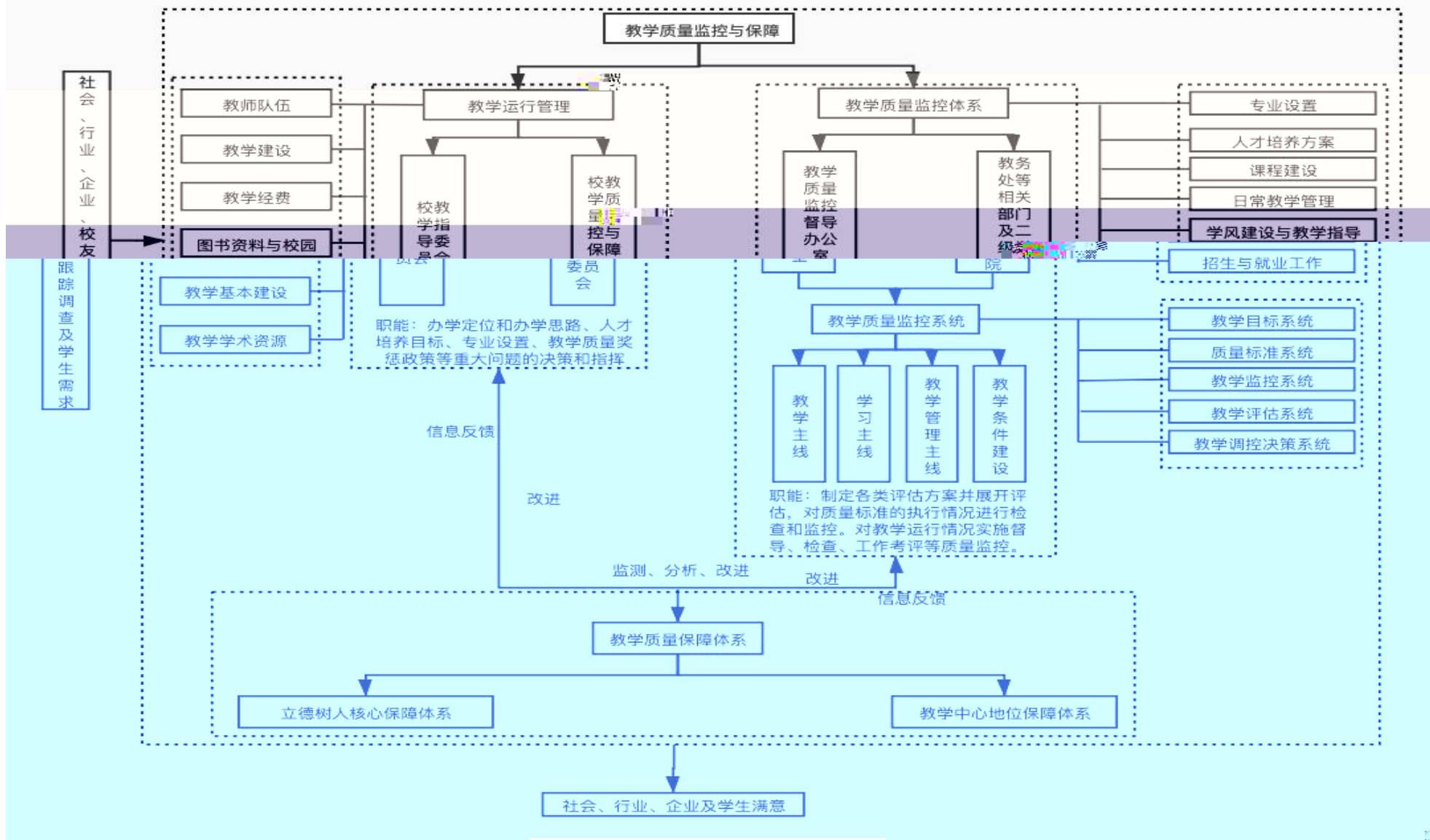
5.6.1 学 常

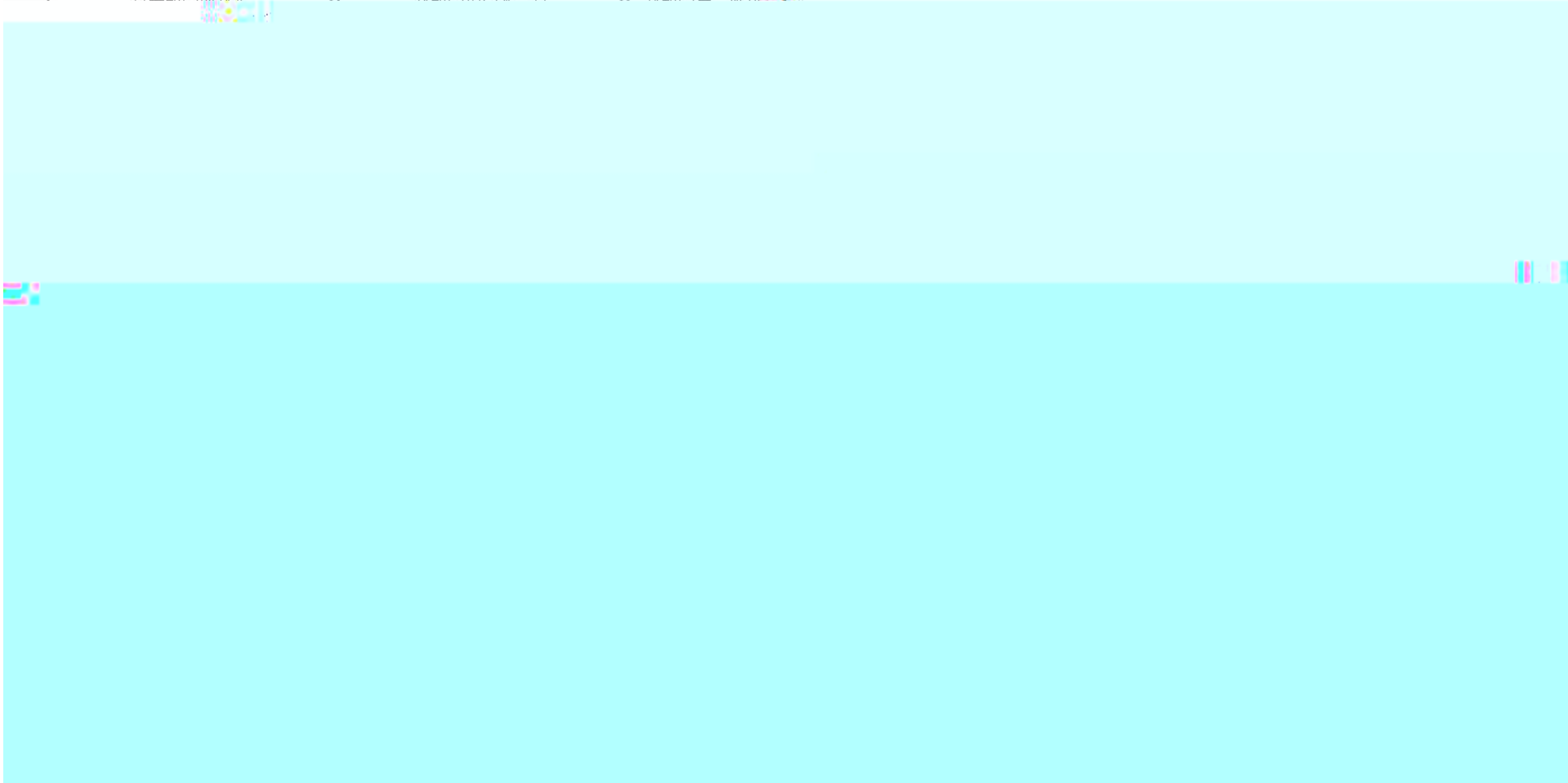
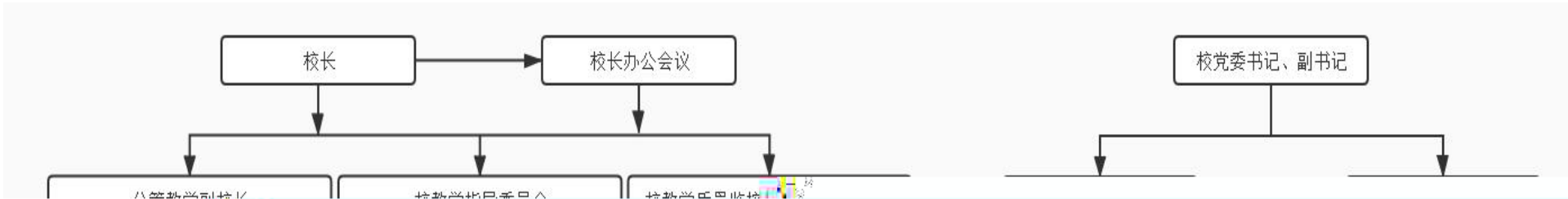
5.6.2 常 学

5.6.3 常专

5.6.4 学

哈尔滨远东理工学院教学质量保障体系系统图





5.7 学 为 况

5.8 学基 分

5.9 开展专业 估 况

5.10 多形式多层 反 学 况

6.2.5 业 就 况

7 发展

7.1 坚 以 器人工 为代 “产 合一协同创 ” 人 式, 不 应
型人 培养

7.2 加强制度建 ， 合 代大学制度 内 保 学 健发展

7.3 加强具 东 工 学 化建 ， 引 学 学 发展

7.4 坚 国 化办学，不 升学 国 办学声

7.5 园（5G）建 全 位助力 升 学

8 学中存在 、 因分 及

8.1 师 学 力 待加强

8.1.1 存在

8.1.2 产 原因

8.1.3

8.2 学 律 与 主学习 不强

8.2.1 存在

8.2.2 产 原因

8.2.3

8.3 学 与保 建 待加强

8.3.1 存在

8.3.2 产 原因

8.3.3



